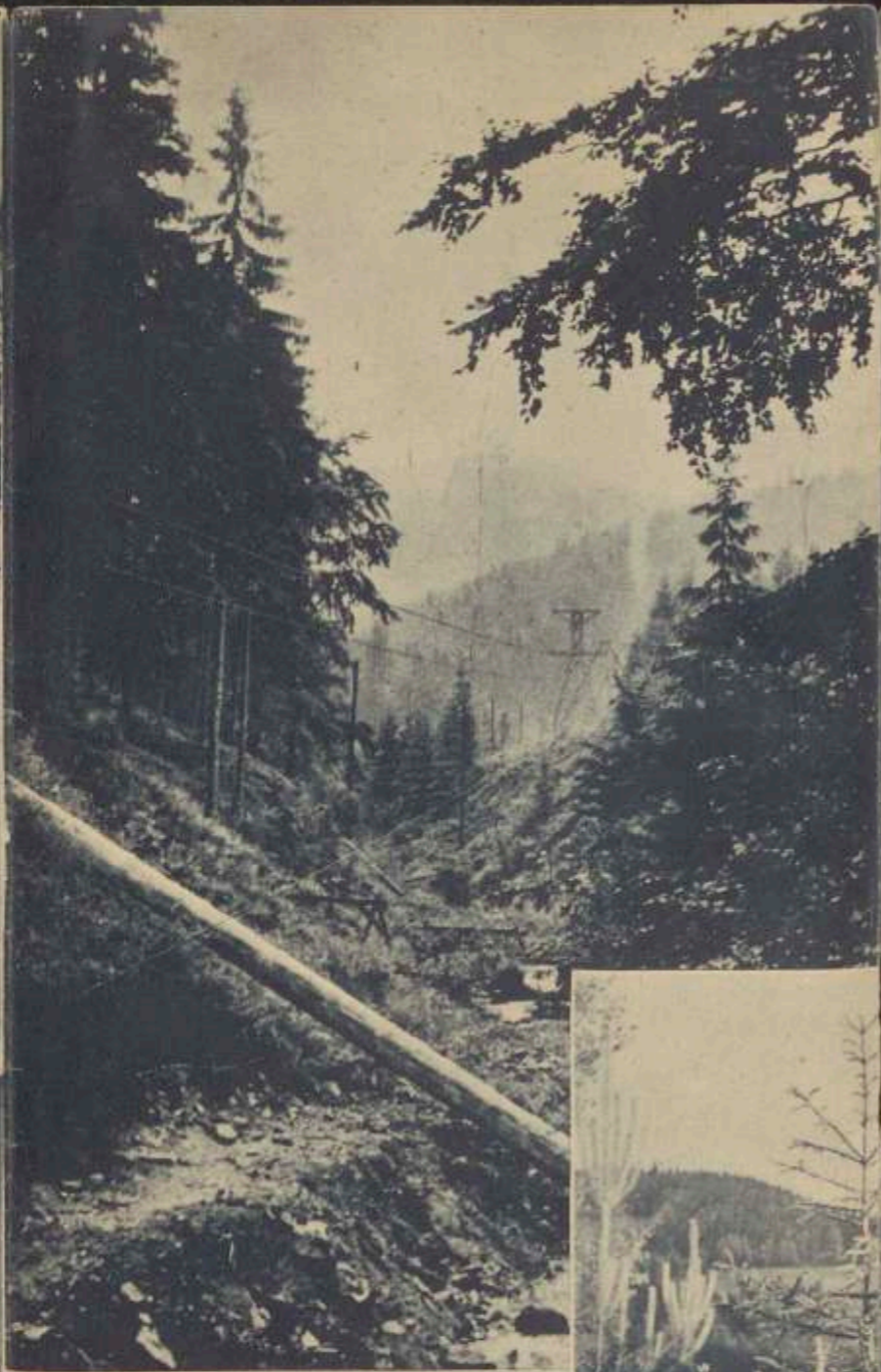




Makiety dolnej i górnej stacji wyciągu linowego na Szyndzielnię.



Powyżej: fragment trasy wyciągu.
Fot. St. Zwoliński.

BIBLIOTEKA
BN
NARODOWA
1986K 2022/53



Powyżej: Widok z Bystrej na Szyndzielnię. Na prawo: schronisko PTTK na Szyndzielni, poniżej: krajobraz beskidzki w grupie Kłimeczoka i wiosk na Magurkę. Fot. St. Zwoliński.

