

Z polany szczytowej odchodzą następujące trasy turystyczne:

1. Na północ — znaki czerwone. Wygodna ścieżka w dół do dolnej stacji wyciągu. Czas zejścia około 1 godziny. Zimą drogi te służą jako doskonałe trasy zjazdowe.

2. Na wschód — znaki żółte. Ścieżka dla pieszych w dół do schroniska na Stefanca i dalej do Parku Ludowego, gdzie znajduje się przystanek tramwajowy. Od schroniska biegnie 3-kilometrowy tor saneczkowy do Parku Ludowego. Czas zejścia około 1 i 1/2 godziny.

3. Na północ — trasa nieznakowana. Zimą zjazd trasą wyciągu wyłącznie dla bardzo wprawnych narciarzy.

4. Na zachód — znaki żółte. Ścieżka do doliny Wapienicy. Czas zejścia około 3/4 godziny. Stąd 4 km (znaki niebieskie) do stacji kolejowej Wapienica na linii Bielsko-Cieszyn.

5. Ze schroniska na Szyndzielni — znaki zielone — wprost na wschód w dół do uzdrowiska Bystra. W Bystrzej liczne sanatoria i domy wczasowe. Miejscowość ta jest połączona z Bielskiem komunikacją autobusową. Czas zejścia do przystanku autobusowego około 1 i 1/2 godziny. Z Bystrzej można za znakami zielonymi dojść do schroniska na Stefanca (droga nr 2), za czerwonymi na północ do Parku Ludowego lub na południe na szczyt Magury (1095 m n.p.m., droga nr 6).

Z Szyndzielni biegnie ścieżka na Szczyt Klimczoka (1118 m n.p.m.) — znaki żółte, zielone, czerwone. Ze szczytu rozległy widok na szczyt Beskidu Śląskiego oraz na stok, na którym będzie budowany wyciąg. Na południowym stoku, 100 m poniżej grani, znajduje się wejście do groty Klimczoka, stanowiącej wedle legendy miejsce ukrywania się słynnego zbójnika Klimczoka. Grota jest zbudowana z piaskowca, wilgotna, i z powodu zwisających głazów niebezpieczna dla zwiedzających. W podszczytowej partii Klimczoka doskonałe narciarskie pole dla ćwiczeń zjazdowych.

Z Klimczoka biegną następujące trasy turystyczne:

6. Na wschód — znaki czerwone. Do schroniska na Klimczoku, następnie lasem przez szczyt Magury (1095 m n.p.m.) do Bystrzej, gdzie łączy się ze szlakiem 5. Z Magury piękny zjazd narciarski do Mesznej i do Szczyrku.

7. Na północ od schroniska — znaki niebieskie. Zejście lasem do Bystrzej.

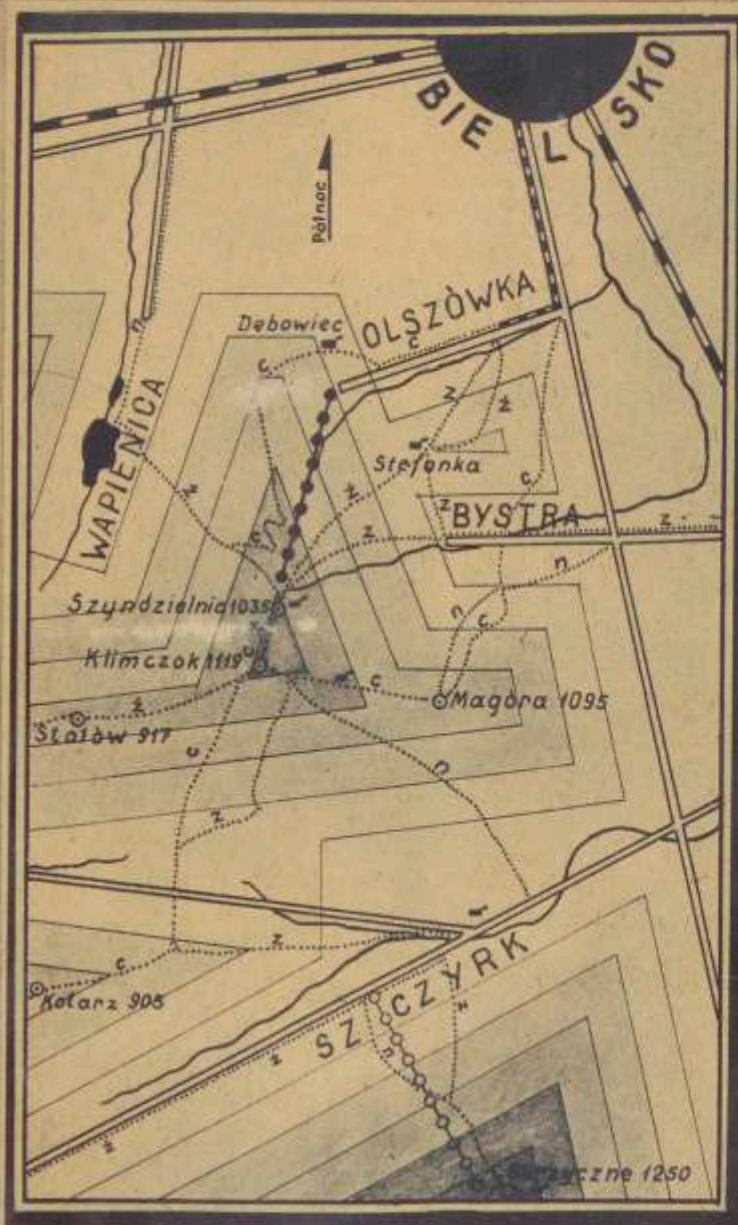
8. Ze szczytu na południe — znaki niebieskie. Droga do Szczyrku.

9. Ze szczytu na południe — znaki zielone. Droga letnia do przystanku autobusowego w Szczyrku.

10. Na zachód — znaki żółte. Szlak turystyczny na Stołów (1035 m n.p.m.) i Białnią (917 m n.p.m.) z zejściem od Wapienicy i letniska Brenny. Do Brenny około 3 godzin.

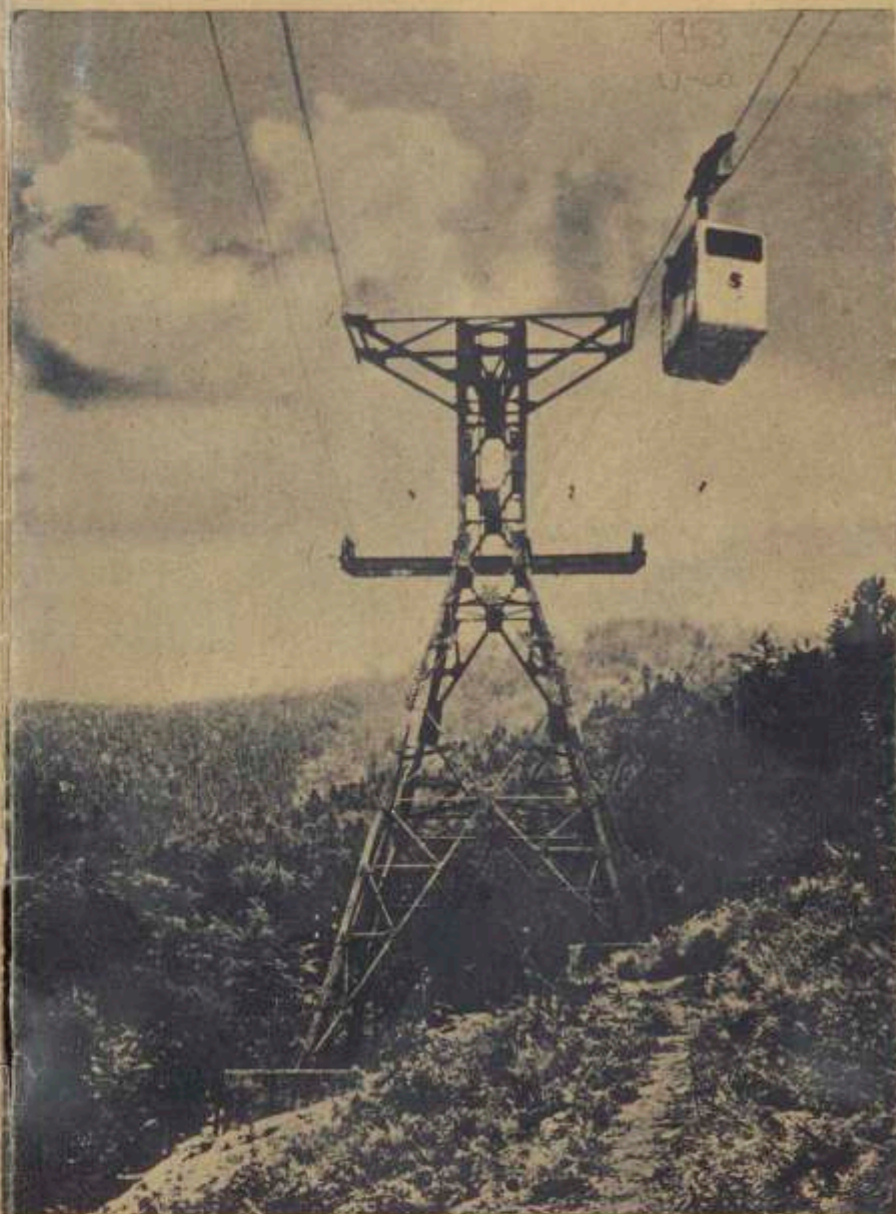
11. Na południe — za znakami czerwonymi — szlak graniczny. Biegnie on przez Beskid, Kotarz, Grabową, na Przełęcz Salmopolską. Stąd za znakami zielonymi na północ wiedzie szlak na szczyt Skrzycznego. Na południe znaki zielone prowadzą na Baranią Górę (1214 m n.p.m.).

Ze szczytu Skrzycznego liczne ścieżki i nartostrady wiodą do Szczyrku.



LEGENDA DO MAPKI

- Linia kolejowa
- Głębokość
- Linia tramwajowa
- Wyciąg turystyczny gondolowy
- Projektowany wyciąg krzesełkowy
- ..... Ścieżka turystyczna (c-znaki czerwone, n-niebieskie, z-zielone, ż-żółta)
- \* Schronisko turystyczne
- Wierzchołki



# WYCIĄG NA SZYNDZIELNIE

W odległości około 70 km na południe od Stalinołrodu, a około 120 km na południowy zachód od Krakowa i Nowej Huty wznosi się grupa górską będącą częścią Beskidu Zachodniego. Zwie się ona Beskidem Śląskim.

Wśród tych gór leżą znane uzdrowiska i wczasowiska: Wisła, Bystra, Szczyrk, Jaworze i Brenna.

Beskid Śląski to płuca sąsiedniego Zagłębia Węglowego i pobliskiego bielskiego okręgu przemysłowego. Jest to również teren wczasów świątecznych, dokąd w każdy dzień wolny od pracy przybywają mieszkańcy Czarnego Śląska. Będąca na ukończeniu największa inwestycja turystyczna Planu 6-letniego — wyciąg na Szyndzielnię — przyczyni się jeszcze bardziej do udostępnienia tego pasma.

W Beskidzie Śląskim istnieje wiele schronisk, dróg turystycznych i nartostrad. Dogodne połączenie komunikacyjne i bliskie sąsiedztwo Bielska Białej, które to miasto jest turystyczną bazą wypadową w Beskidzie Śląskim, stwarza z tego rejonu dogodny teren masowej turystyki.

Wyciąg turystyczny na Szyndzielnię

W odległości 18 km na południe od Bielska, drugiego po Łodzi ośrodka przemysłu włókienniczego, wznosi się masyw Klimczoka (1118 m n.p.m.), nazwany tak od nazwiska słynnego zbójnika beskidzkiego. Pokryty halami i lasami bukowymi, masyw ten stanowi doskonały teren wycieczek pieszych i narciarskich. Północne ramię Klimczoka tworzy szczyt Szyndzielnia. Tu kończy się wyciąg turystyczny mający początek w dolinie Olśzówki, odległej 4,5 km od ostatniego przystanku tramwajowego w Parku Ludowym pod Bielskiem.

Wyciąg jest dwulinowy, tzn. posiada linię nośną i ciągnącą o ruchu ciągłym. Pasażerowie jadą w 4-osobowych zamkniętych wagonach. Wagoniki są na obu stacjach automatycznie odpinane dla wymiany pasażerów. Na trasie znajdują się stale w ruchu 32 wagoniki, co pozwala na przewiezienie 300 osób na godzinę.

Wyciąg na Szyndzielnię, którego budowa wchodzi obecnie w stadium końcowe, nie jest jedyną tego rodzaju inwestycją w Beskidzie Śląskim. W roku 1953 rozpocznie się budowa wyciągu krzesełkowego na Skrzyczne ze Szczyrku. Ogólna długość trasy wyniesie 2470 m, różnica zaś wysokości dolnej i górnej stacji 679 m.

Szlaki turystyczne z Szyndzielni

Z górnej stacji wyciągu rozchodzą się szlaki turystyczne we wszystkich kierunkach.

W odległości 600 m od stacji znajduje się duże murowane schronisko PTTK im. Janka Krasickiego.

U stóp schroniska leży Bystra z licznymi sanatoriami; na północy dymią kominy Bielska. Obok schroniska najpiękniejszy w Polsce ogród roślin górskich (alpinarium).

Obok: Skrzyczne od strony Szczyrku. Fot. B. Gajdzik.



WYDAWNICTWO POLSKIEGO TOWARZYSTWA TURYSTYCZNO-KRAJOZNAWCZEGO, REALIZACJA: SPÓŁDZIELNIA WYDAWNI-CZA „SPORT I TURYSTYKA”, WARSZAWA — 1953

Opracowanie tekstów: zespół autorów. Opracowanie graficzne: K. S. T. Nakład 10.150 egz. Papier ilustr. drzewny, kl. V, 100 g. Druk ukończony w lipcu 1953 roku. Zakłady Włókiennicze i Inżynierskie BSW „Prasa” — Warszawa. Zam. Nr 320 z dn. 15.V.53 r. 4-B-32431

4710